

JML

LE TRAITEUR DU ROI EST TOUJOURS LE ROI DES TRAITEURS

La nouvelle société de Jean-Michel Loriers est, plus que jamais, à l'image de son créateur : innovante et inventive.

PAR PIERRE-HENRI DE VIGNE



SYMBOL OF QUALITY
BRUSSELS EXCLUSIVE LABELS
Chambre du Haut Commerce
Kamer van Hoog Koophandel
SYMBOL OF QUALITY

bain. Il démontre son savoir-faire et étend sa notoriété. Son entreprise est dès lors vouée à grandir, entraînée par la spirale du bouche à oreille... Le Tout-Bruxelles est conquis.

Il installe son premier vrai bureau à la rue du Noyer avant de déménager à Etterbeek et d'organiser une impressionnante surface de stockage à Tour & Taxis. L'homme est un chineur et aime à détourner à des fins créatives des objets trouvés sur les marchés et originellement destinés à un tout autre usage. Les commandes se multiplient, les soirées prestigieuses se suivent à un rythme effréné. « J'avais plus de trente événements par semaine ! Et ce pratiquement toute l'année, week-ends compris. A cette époque, tout était plus ou moins à faire dans la profession. J'ai introduit pas mal d'innovations en dépoussiérant les vieilles recettes, en essayant d'être toujours créatif et d'adapter tout ce qui retenait mon attention, où que j'aille. »

UNE AVENTURE HUMAINE

Plus de vingt-cinq ans plus tard, la magie opère toujours : Jean-Michel Loriers gère JML comme au temps de ses débuts. Une sorte de retour aux sources pour satisfaire de manière obsessionnelle sa clientèle, dans le souci du détail, sans compromis ni concession. Sa réputation va d'ailleurs depuis toujours bien au-delà de nos frontières, de Bucarest à Bombay en passant par Barcelone ou Berlin. Ses compétences ont illuminé les festivités les plus « glamour » de la jet-set internationale.

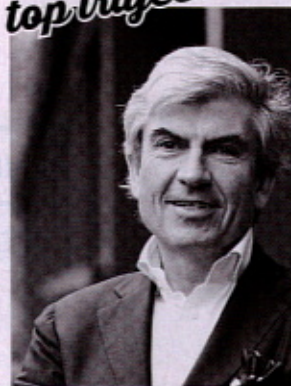
La renaissance, il ne pouvait la concevoir sans revenir au principe

Des ambiances et un style inimitables.



fondamental de son métier : la dimension humaine. Tant avec le client qu'avec les fournisseurs triés sur le volet et un personnel tout aussi passionné que lui, le contact personnalisé est primordial dans l'approche d'un concept événementiel et du service qui y sera destiné. Sans compter ses participations actives à de nombreux événements caritatifs... Avec lui, on n'a pas fini de (bien) festoyer. ■

top trajectoire



JEAN-MICHEL LORIERIS

Né le 29/8/1962.

Marié.

Etudes : sciences économiques à l'ICHEC.

19 mai 2010 : premier événement JML pour la Fondation Erasme.

Nombre d'employés : 25.

Défis : « Entretenir la passion et susciter des vocations. »

Philosophie : « Je ne suis pas difficile, je ne me contente que du meilleur. » (Winston Churchill)

Fournisseur breveté de la Cour de Belgique à titre personnel, ce chorégraphe de la gastronomie maîtrise sans la moindre fausse note son métier. Sa signature est reconnaissable entre toutes depuis toujours : il explore, analyse les tendances en phase avec l'air du temps, intègre de nouveaux concepts avec, pour premier objectif, le plaisir simple et le goût que procure un plat raffiné dans une mise en scène élégante et « sur mesure ». « Je me considère avant tout comme une sorte d'assembleur », précise Jean-Michel Loriers. « Ma vocation est née un peu par hasard. J'aimais cuisiner pour les copains. Un jour, l'opportunité d'organiser un « vrai » événement s'est présentée et je me suis lancé à fond dans l'inconnu en travaillant dans ma chambre ou dans le garage de mes parents. Après, tout s'est enchaîné et j'en ai fait mon métier ! »

Une profession qu'il aborde de façon humble et pointue, soucieux d'apprendre et d'innover. Du vocabulaire culinaire aux techniques de cuisine les plus raffinées, il a tout appris sur le terrain en se laissant guider par son instinct. Son sens inné de la gastronomie et de l'événement va rapidement le dispenser de se poser des questions sur son orientation professionnelle, et ce malgré des études en économie à l'ICHEC qui le prédestinaient à un tout autre avenir.

30 EVENTS PAR SEMAINE

C'est en 1989 que Jean-Michel Loriers atteint le point de « non-retour ». Une série d'événements pour la banque De-groof le lance définitivement dans le grand